



&



ドライブスルー フードメニュー Drive-Thru Food Menu

**フード合計で3,800円以上のご注文をお願いしております。
Please place your order for a total of 3,800 yen or more for food.**



F-① マグロ丼
マグロ赤身
1,400円 (税込)

F-① Maguro Bowl
Raw tuna
¥1,400 Tax included



F-② 特選丼A
赤身・中トロ・ピンチョウ・
いくら・厚焼き玉子
2,500円 (税込)

F-② Tokusen bowl
Salmon roe , albacore,
medium fatty tuna And tuna
¥2,500 Tax included



F-③ とよみ丼
赤身・中トロ・ネギトロ・厚焼き
玉子
2,700円 (税込)

F-③ Toyomi bowl
Medium fatty tuna,tuna and
albacore
¥2,700 Tax included



F-④ 特選エビトロ丼
赤エビ・中トロ
4,300円 (税込)

F-④ Ebi toro bowl
Red shrimp and Medium fatty
tuna
¥4,300円 Tax included



&



ドライブスルー ドリンクメニュー Drive-Thru Drink Menu

ドリンク単体でのご注文はご遠慮いただいております。
Please refrain from ordering drinks only.



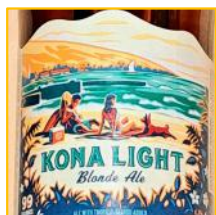
D-① **ビックウェーブ ゴールデン エール**
コナビール / アルコール度数 4.5% / 355ml
1,000円 (税込)

D-① **BIG WAVE Golden ale**
Kona beer / alcohol 4.5% / 355ml
¥1,000 Tax included



D-④ **ビエンヴェニード カヴァ ブリュット**
スパークリングワイン / アルコール度数 11.5% / 750ml
4,800円 (税込)

D-④ **Bienvenido Cava Brut**
Sparkling wine / alcohol degree 11.5% / 750ml
¥4,800 Tax included



D-② **コナライト ブロンド エール**
コナビール / アルコール度数 4.0% / 358ml
1,000円 (税込)

D-② **KONA LIGHT Blonde ale**
Kona beer / alcohol 4.0% / 358ml
¥1,000 Tax included



D-③ **スミノフ アイ**
ウォッカ / アルコール度数 5% / 275ml
800円 (税込)

D-③ **SMIRNOFF ICE**
VODKA / alcohol 5% / 275ml
¥800 Tax included

<ソフトドリンク soft drink>

• D-⑤ **水 360円 (税込)**

D-⑤ **Water ¥360 Tax included**

• D-⑥ **お茶 360円 (税込)**

D-⑥ **Green tea ¥360 Tax included**